

【究極のインドア派ならこちら！4SLDK】

スーパー・コンビニ・ドラッグストア
徒歩圏内物件！

販売価格 **3,300**万円(税込)

物件所在地 富士宮市**大岩481-21**付近

交通:富士急バス 公営住宅入り口 徒歩6分



土地面積 **210.28**m²(**63.60**坪)

建物面積 **108.22**m²(**32.73**坪)

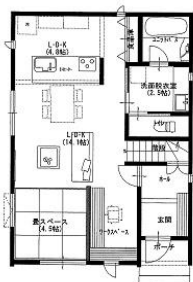
構造 木造2階建

土地権利 所有権 地目 宅地

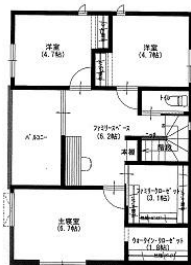
市街化区域:第一種低層専用地域

建ぺい率・容積率 50%・80%

築年数 **2024年4月** 引き渡し時期 **即**

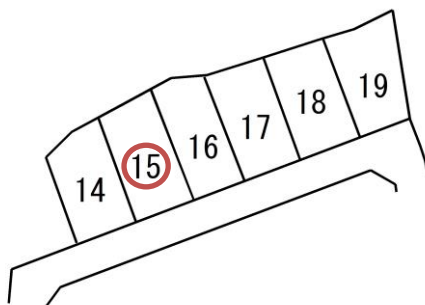


First Floor Plan
- 1階 -



Second Floor Plan
- 2階 -

15号地
1F床面積 56.31 m² (17.03 坪)
2F床面積 51.91 m² (15.70 坪)
延床面積 108.22 m² (32.73 坪)



16号地～19号地 ※建築条件付き

Earnest
アーネストFUJI株式会社

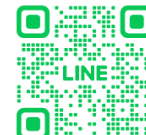
静岡県知事(2)第14038号 TEL.0545-37-1110
富士市大淵2982-18

✉ :yuka@earnest-fuji.com

ホームページ



物件情報配信中



【仲介】