

スタッフつぶやき🐦こんなに学校が近かったら…中学生の頃のわたしなら毎朝ギリギリまで寝てるでしょう(;´・ω´)笑 コンビニもドラッグストアも近くて嬉しい立地です!

【富士宮市万野原新田 売土地】

販売価格

1,160万円

土地面積:240.04㎡(72.61坪)

大富士小学校・中学校校区

詳細QR🐦

所在地:富士宮市万野原新田字宮五本松4139-10

用途地域:市街化区域・第一種低層住居専用地域

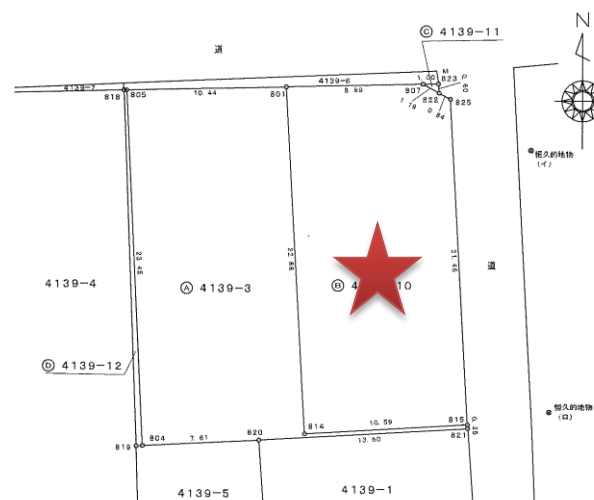
引き渡し時期:即時

建ぺい率・容積率 60%(角地)・80%

土地権利:所有権 地目:宅地

設備:東京電力・公営水道・浄化槽

ナビ検索:富士宮市万野原新田4139付近



Earnest
アーネストFUJI株式会社

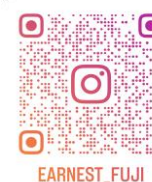
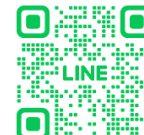
静岡県知事(2)第14038号 富士市大淵2982-18
TEL.0545-37-1110

✉:yuka@earnest-fuji.com

ホームページ



お問い合わせ



【仲介】