

売戸建住宅

新富士駅

富士市川成島モデルハウス

間取り
3LDK

建物面積
84.46㎡

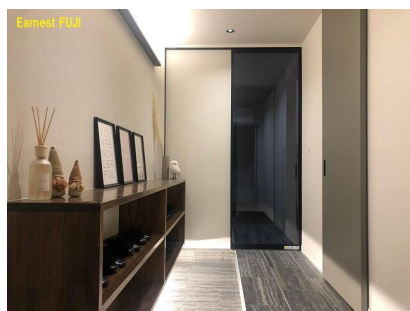
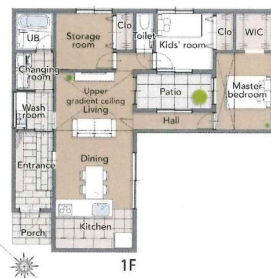
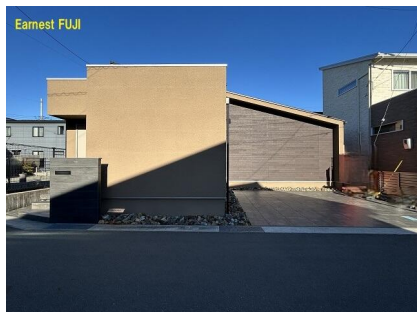
築年月
2022年12月

築後未入居

圧倒的なおしゃれ空間！
丁寧な暮らしを求めている方にオススメ！

チェックポイント！

24時間換気システム,整形地,閑静な住宅街,新築時・増改築時の設計図書,バス1坪以上,追焚機能,シャワー付洗面化粧台,3口以上コンロ,アイランドキッチン,食器洗浄乾燥機,クローゼット,ウォークインクローゼット,照明器具,間接照明,ダウンライト,プロパンガス,電気,上水道,下水道,太陽光発電システム,エアコン,モニター付インターホン,ディンプルキー,庭,駐車場2台分



| | |
|-------|---------|
| 物件種目 | 売戸建住宅 |
| 最寄駅 | 新富士 |
| 間取タイプ | 3LDK |
| 価格 | 3,680万円 |

| | | | |
|--------------|---|-------------|------|
| 物件所在地 | 静岡県富士市川成島 | | |
| 交通 | J R 東海道新幹線 新富士 徒歩9分 | | |
| 土地面積 | 公簿 167.45㎡ | 私道面積 (共有持分) | |
| 建物 | 構造・規模 | 木造 1階建 | |
| | 面積 | 84.46㎡ | |
| | 間取内訳 | | |
| 土地権利 | 所有権 | 地目 | 宅地 |
| 都市計画 | 市街化区域 | 用途地域 | 2種中高 |
| 建ぺい率 | 60% | 容積率 | 150% |
| 築年月 | 2022年12月 | 駐車場 | |
| 現況 | 空家 | 引渡可能時期 | 相談 |
| 建築確認番号 | | | |
| 接道状況 (角地・間口) | 南西5.0m 公道 接面13.5m | | |
| 設備 | バス1坪以上,追焚機能,シャワー付洗面化粧台,3口以上コンロ,アイランドキッチン,食器洗浄乾燥機,クローゼット,ウォークインクローゼット,照明器具,間接照明,ダウンライト,プロパンガス,電気,上水道,下水道,太陽光発電システム,エアコン,モニター付インターホン,ディンプルキー,庭,駐車場... | | |
| 備考 | 利用駅1:身延線 富士 徒歩22分 | | |

この図面は物件情報の一部を抜粋して掲載しております。(現況優先)
入居日・引渡日変更や付帯条件、別途料金等が発生する場合がありますのでご確認ください。

at home

infosheet 物件番号 69849630067

静岡県知事免許(2)第14038号 〒417-0801 静岡県富士市大淵2982-18

アーネストFUJI株式会社

TEL: 0545-37-1110 FAX: 0545-37-1120 定休日: 水

■取引態様: 一般媒介