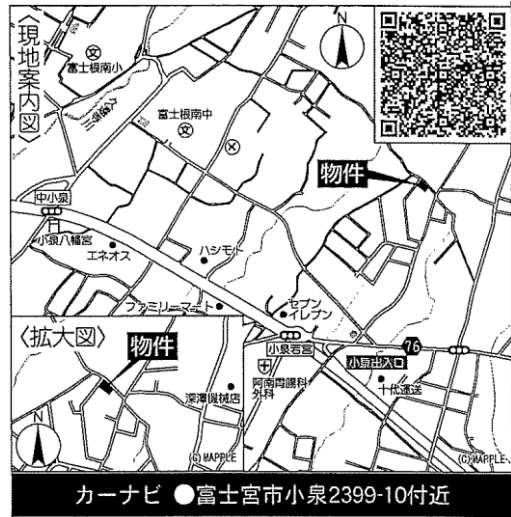


【富士宮市小泉23-1期 リナージュ】



物件概要

- ◆住居表示 / 富士宮市小泉字飛石2399番9 (カーナビ富士宮市小泉2399-10付近)
- ◆交通 / 身延線「源道寺」駅バス乗車17分、曾比奈発西富士駅行西原Jバス停徒歩6分
- ◆都市計画 / 市街化区域
- ◆用途地域 / 第1種低層住居専用地域
- ◆建ぺい率 / 50% ◆容積率 / 80%
- ◆完成 / 2024年4月末完成予定
- ◆現況 / 建築中 ◆引渡 / 2024年4月末予定
- ◆土地権利 / 所有権 ◆地目 / 山林
- ◆接道 / 北西側4m市道・北西側4m市道
- ◆間取タイプ / 4LDK
- ◆設備 / 公営水道・公共下水・個別プロパン・中部電力
- ◆建物構造 / 木造アスファルトシングル葺サイディング張
- ◆その他 / 22条区域

※横戸・カーテン(レール)・照明・TVアンテナ等は、オプションとなります。
 ※施工上の都合により設計仕様などに変更が生じる場合があります。
 ※図面と現物が相違する場合は現物とします。
 ※工事中の場合には安全のヘルメットの着用をお願いします。
 ※内覧の際はスリッパに履き替えて下さるようお願いいたします。
 ※間取り内の家具等のレイアウトはイメージ図です。

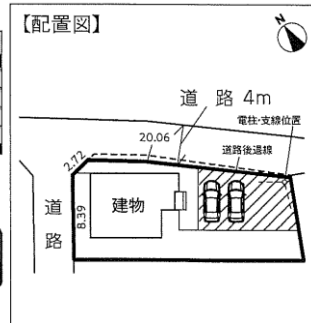
快適な設備・仕様が標準装備

- TVモニター付インターホン
- 玄関ドア
- フローリング
- システムバス
- 全居室TV端子・TEL配管有り (1FLDKは床下収納)
- 1F・2F オシャレット
- カードキー
- 全室LED照明器具
- 床下収納庫
- 1F 掃き出し窓
- カーブス
- カウンターキッチン

【フラット35S】金利Aタイプ

フラット35Sを使用する新規申込者
 別途申込取得費用が
 異なります。
 ※88,000円(税込)

20年保証



販売価格 **2,580万円**(税込)

土地面積 217.89㎡ **65.91坪** 建物面積 98.54㎡ **29.81坪**

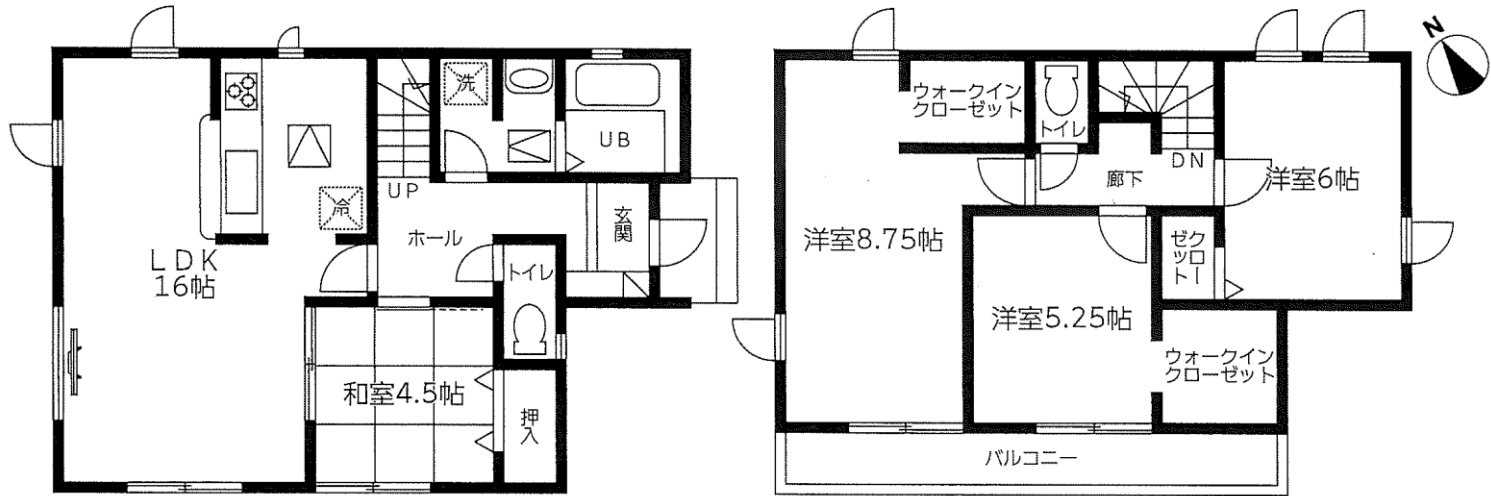


富士根南小学校 **800m**

富士根南中学校 **550m**

ライフインフォメーション

マックスバリュ富士宮若宮店	1,215m
ファミリーマート富士宮若宮店	723m
ウエルシア富士宮小泉店	1,077m
富士宮市立富士根南中学校	550m
富士宮市立富士根南小学校	800m
医療法人社団紫苑会富士いきいき病院	2,553m
富士宮小泉簡易郵便局	1,165m
JAふじ伊豆富士根支店	1,427m



Earnest
 アーネストFUJI株式会社

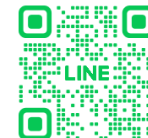
静岡県知事(2)第14038号 TEL.0545-37-1110
 富士市大淵2982-18

✉ :yuka@earnest-fuji.com

ホームページ



物件情報配信中



【仲介】