

【プライムステージ富士川 502号室】

富士川第一小学校 徒歩14分(約1,100m) 富士川第一中学校 徒歩13分(約1,000m)



価格 **1,098**万円(税込)

間取 **2LDK+S**

引き渡し時期 相談

所在地 静岡県富士市中之郷132-3

交通 JR東海道本線 富士川駅 徒歩10分(約750m)

【部屋】 専有面積 内法 **69.53㎡** 所在階 **5階建/5階部分**

バルコニー 南向 主要採光 南向 権利 **所有権**

【建物】 総戸数 25戸 面積 敷地:1675.16㎡ 建築 567.77㎡

築年 **2002年(平成14年)1月築** 構造 RC

施工会社 平和建設株式会社

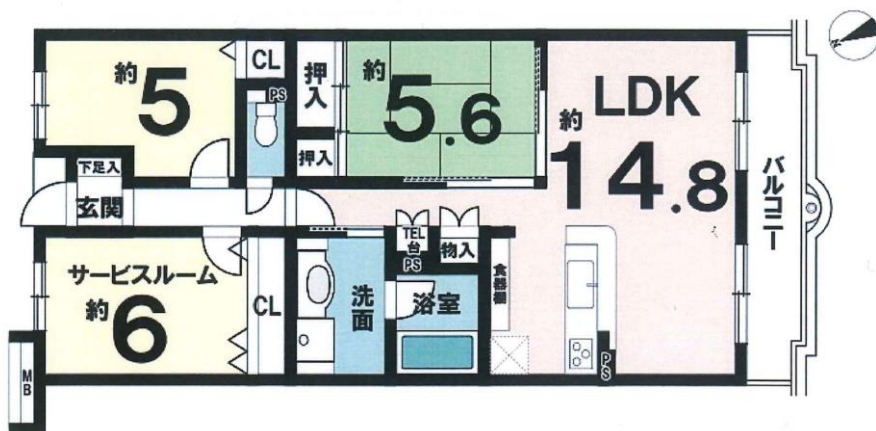
【管理】 管理会社 有限会社東亜美装 駐車場代 **5,000円/月(空き状況確認)**

管理形態 全部委託 管理方式 巡回管理

管理費 **10,000円/月** 修繕費 **11,900円/月**

【法令の制限】 建ぺい率・容積率 70%・200% 市街化区域・第一種住居地域

高度地区(最高限度20m)・法第22条区域



Earnest
アーネストFUJI株式会社

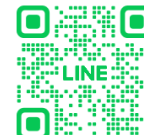
静岡県知事(2)第14038号 TEL.0545-37-1110
富士市大淵2982-18

✉ :yuka@earnest-fuji.com

ホームページ



物件情報配信中



【仲介】