

【富士市宮島 南小II 全2棟 残り1棟!】 間取り 4LDK

販売価格 3,390万円(税込)



※販売価格に諸経費は含まれません。

所在地 静岡県富士市宮島字新道添1448-3

JR東海道新幹線「新富士」駅 徒歩21分

権利 所有権・地目 宅地

道路 北側幅員5.9m 市街化区域・工業地域

建ぺい率・容積率 60%・200%

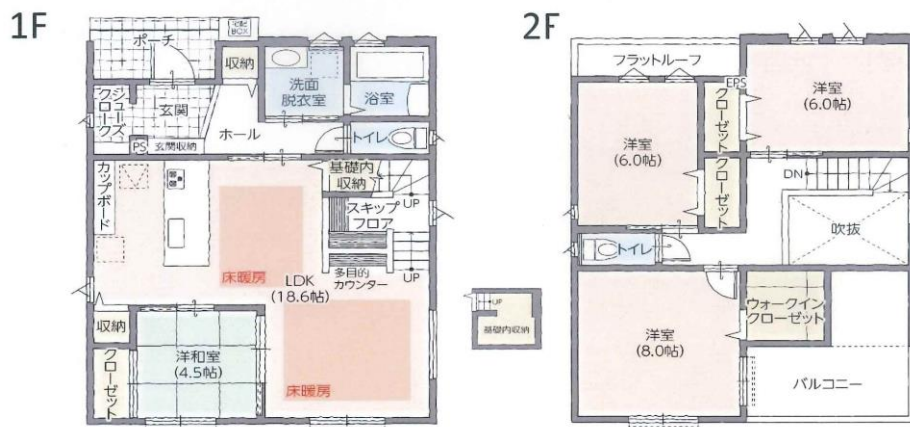
法第22条区域・木造2階建

引渡し時期 即時

校区 富士南小学校・富士南中学校

設備: 公営水道・公共下水・東京電力

平面図



- ・土地面積/166.15㎡(50.26坪)
- ・1階床面積/63.76㎡(19.28坪)
- ・2階床面積/51.54㎡(15.59坪)
- ・延床面積/115.30㎡(34.87坪)

Earnest
アーネストFUJI株式会社

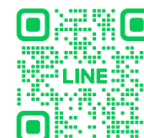
静岡県知事(2)第14038号 TEL.0545-37-1110
富士市大淵2982-18

✉ :yuka@earnest-fuji.com

ホームページ



物件情報配信中



【仲介】