

富士宮市万野原新田第21

全1棟

- 大富士小学校 1,000m
- 大富士中学校 1,000m

フラット35
利用可能

・ベタ基礎・ダイライト工法

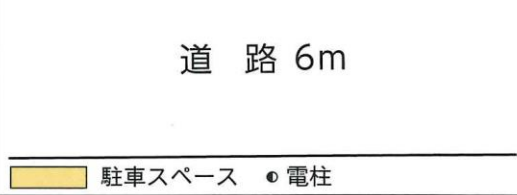
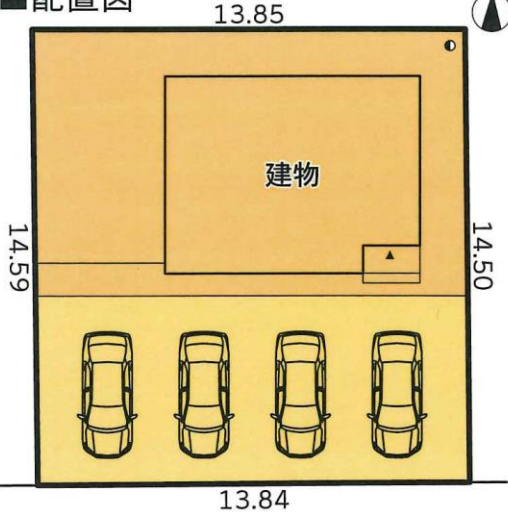


身延線
「富士宮」駅
徒歩55分

カーナビ:「富士宮市万野原新田4056-15」付近と設定して下さい!



配置図



【新築分譲住宅 富士宮市万野原新田第21 物件概要】

- 所在地/富士宮市万野原新田4056-16 ●地目/宅地 ●土地権利/所有権
- 都市計画/市街化区域 ●用途地域/第1種低層住居専用地域
- 建ぺい率/30% ●容積率/50% ●駐車場/4台
- 構造規模/木造スレート葺又はアスファルトシングル葺ガルバリウム鋼板葺2階建
- 現況/建築中 ●完成/2022年4月完成予定 ●引渡し/2022年4月予定
- 他の法令上の制限/景観法・法22条区域・法55条絶対高さ10m
- 設備/東京電力・公営水道・浄化槽・都市ガス
- 備考/

※記載事項と現況が異なる場合は現況優先とします。※記載事項に誤りがある可能性があります。広告掲載やご案内時には、各業者様で調査して下さい。当社では一切責任を負いません。※網戸・シャッター・カーテンレール・テレビアンテナ・照明は価格に含まれておりません。※建築中の現場につき、事故等ないようヘルメットの着用及びスリッパを用意し、十分注意の上ご案内をお願いします。

※前回公開No.73820053(2022.2.12)



1号棟

4LDK

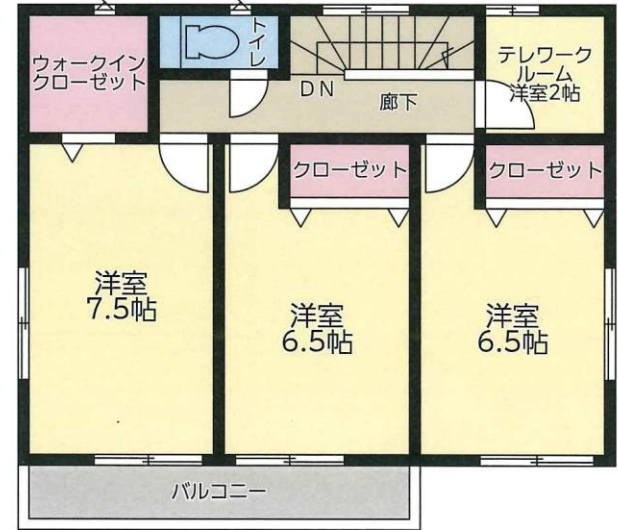
確認番号:
第R03SHC129336号
(令和3年12月21日)
土地面積:201.53㎡
建物面積:100.44㎡

販売価格

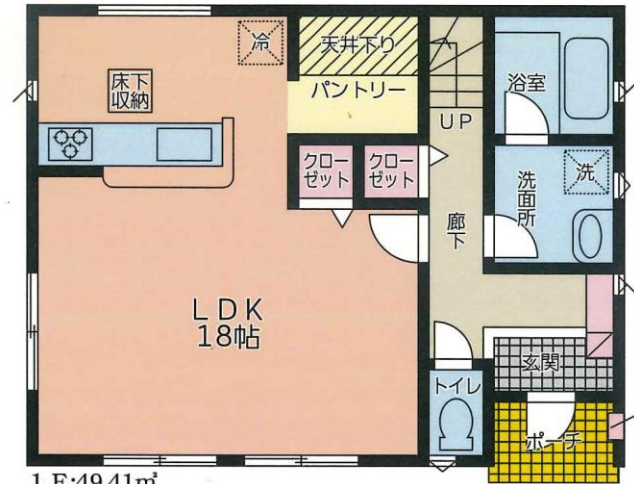
2,680万円

2,380万円 (税込)

価格変更しました



2 F:51.03㎡



1 F:49.41㎡

Earnest
アーネストFUJI株式会社

静岡県知事(1)第14038号
富士市大淵2982-18
TEL.0545-37-1110

【仲介】 LINEでの内覧予約・お問い合わせ

